



### ケアの理念



高齢者グループホーム光の園町田では家庭的な環境の中で身体処遇と心の活性化そして家族の心身の休息を目的に専門的教育を受けたスタッフと共に「ゆっくり、いっしょに、たのしく」をモットーに障害を抱えても今までのような生活を送れるよう処遇いたします。

### ご入居できる方

- 原則として町田市在住の方
- 要介護認定を受けられ、要支援2以上で認知症診断のある方
- おおむね身の自立ができており、共同生活を送ることに支障がない方

### 健康管理について

医療面でのサポートは2週間に1度、内科医往診があり、緊急時には24時間対応の在宅支援診療を行っています。また口腔ケアの充実により、おいしく食べることが生活の質の向上にもつながると考えて歯科医師による口腔ケアを行っています。

### ターミナルケアについて

ターミナル期は、主治医、訪問看護師、リビングパートナー、そして家族と一緒にチームケアを行い、安心した最期を迎えることができるように努めています。

### 【提携医療機関】

- 川村クリニック(内科・整形外科等)
- 聖和会(訪問歯科)



### 【電車とバスをご利用の場合】

- 小田急線鶴川駅よりバス「若葉台駅行き」乗車、真光寺バス停より徒歩7分
- 京王線若葉台駅よりバス「鶴川駅行き」乗車、真光寺バス停より徒歩7分

### お問い合わせ

社会福祉法人 町田真弘会

高齢者グループホーム **光の園 町田**

〒195-0051

東京都町田市真光寺町1172番地



**042-708-0068**



**042-708-0595**

### 関連施設

- 小規模多機能ホーム 光の園 おおくら
- 高齢者グループホーム 光の園 おおくら
- 高齢者デイサービスセンター 光の園 町田
- 高齢者グループホーム 陽だまりの家 町田



町田真弘会

検索

[www.machida-shinkokai.com](http://www.machida-shinkokai.com)

スマートフォンの方はこちらから



高齢者グループホーム

光の園 町田

「ゆっくり、いっしょに、たのしく」



社会福祉法人 町田真弘会

介護保険事業所番号 第1373201183

高齢者グループホーム光の園町田は、最後まで安心して暮らせるターミナルケアを視野に入れた運営を行い、主治医や看護師と共に、可能なかぎり利用者や家族の希望に沿うようなケア体制で支援しています。



居室  
共有スペース

これまでの生活スタイルを変えないよう馴染みの家具等をご用意していただき、安心してお寛ぎいただけるお部屋にします。



バリアフリー構造でありながら“できることは自分で行っていただく”ため、家庭で使用しているものと変わらない設備の中、ゆっくりと暮らしていただけます。



## 施設概要



**事業所種類** 認知症対応型共同生活介護  
介護予防認知症対応型共同生活介護

**利用定員** 2ユニット／18名

**施設設備** 風呂、厨房、トイレ、エレベーター

いっしょに  
たのしく



安心の認知症ケア



季節のイベントも充実

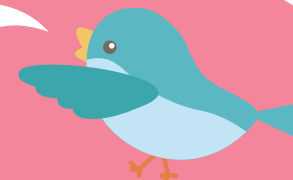


ときには畑仕事も



地域交流も大切

日々の様子はブログで!



光の園 おおくら・光の園 町田・陽だまりの家町田の共同ブログです。

ホームページなどでは細かく伝えることのできない日々の気付きや取り組みなどを紹介しております。

<https://ameblo.jp/hikarinosono-machida/>